

Kompakt und Zuverlässig

Scannen mit einem einfachen Tastendruck



Scannt Kreditkarten

Mit einem Tastendruck durchsuchbare PDF (Adobe® zertifiziert) erstellen

Neun voreingestellte Scan-Profile

Professionelles Software-Paket mit dem Avison Button Manager, ScanProfolio und Paperport 11 SE

Scannt 30 Seiten/Minute, Simplex und 60 Bilder/Minute, Duplex

ADF-Kapazität: 50 Seiten

Portabel, Leicht, Preiswert

Mit seinem schlanken Design ist der Avison AV 186+ Scanner ideal für alle, die Effizient arbeiten wollen. Mit einer kleinen Stellfläche bietet der AV186+ Ihnen hervorragende Qualität und er passt auf jeden Schreibtisch.

Farbe, Grauskalierung und Schwarz-Weiß scannt der AV186+ mit einer Geschwindigkeit von bis zu 30 Seiten pro Minute (Simplex) oder 60 Bilder pro Minute (Duplex).

Der automatische Papiereinzug (ADF) des AV186+ hat ein Fassungsvermögen von maximal 50 Blättern. Das hat den Vorteil, dass sie eine große Anzahl an Dokumenten ohne Unterbrechung einscannen können.

Der Einzugs des AV186+ ist so konzipiert, dass auch Kredit- oder andere Plastikkarten ohne Beschädigungen eingescannt werden können.

Was liegt dem Gerät bei?

Der Avison AV 186+ Scanner wird mit TWAIN und ISIS Treibern und Avison Button Manager, ScanProfolio und PaperPort 11SE geliefert.



Avison Button Manager

Scannen mit nur einem Tastendruck

Der Avison Button Manager schafft es auch die schwierigsten Scanvorgänge mit nur einem Tastendruck zu bewältigen. Zuerst wird das Dokument gescannt und dann eine BMP, JPEG, GIF oder TIFF Datei erzeugt. Diese können Sie in einem vorgesehenen Ordner ablegen oder weiterleiten an einen Drucker, als E-Mail versenden oder in einer anderen Softwareanwendung weiterverarbeiten.

Avisions Button Manager
erstellt direkt durchsuchbare
PDF (Adobe® zertifiziert)!

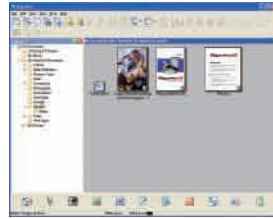
Avision AV186+ Einzugsscanner

Button Manager

Verwaltet Ihre Dokumente einfach und sicher

Avisions Button Manager ist einfach zu handhaben für Anfänger und Fortgeschrittene. Wenn Sie zum ersten Mal mit dem Button Manager arbeiten helfen ihnen die 9 voreingestellten Dateiformate und Zielangaben. Fortgeschrittene Benutzer können die Standardeinstellung ganz auf Ihre persönlichen Bedürfnisse und Arbeitsabläufe abstimmen.

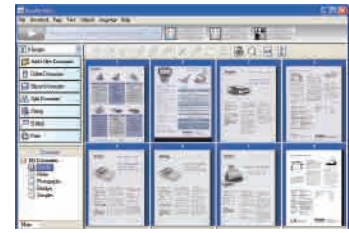
Automatisch werden die Dokumente als durchsuchbare Adobe PDF (zertifiziert) erstellt. In Verbindung mit der Scan-Bibliothek von Adobe kann der Button Manager alle Dokumente in die gängigen und nutzbaren Formate und von Adobe durchsuchbare PDF konvertieren. Verwaltung und Verbreitung von einer großen Anzahl an hochauflösenden Farbdokumenten kann nun im Internet mit einer hoher Qualität und



Das PaperPort 11SE Hauptmenü

PaperPort 11SE

PaperPort bietet den einfachsten Weg Unterlagen in digitale Dokumente umzuwandeln, damit sie für alle Mitarbeiter leicht zu finden und benutzen sind. PaperPort arbeitet mit Scannern, Multifunktions-Drucker und digitalen Netzwerk-Kopierern zusammen um ihre Papiere in digital zu speichern. Die Anwendung hilft Ihnen die Dokumente mit allen anderen Dateien zu verwalten und in einem einfachen Speichersystem zu sichern.



Das ScanProfolio Hauptmenü

Avision's Scan Profolio

Die Benutzerfreundliche Anwendung ScanProfolio kann 1/2/4/8 Seiten anzeigen und gibt so einen schnellen und einfachen Überblick über der eingescannten Dokumente. Automatisch werden die Abbildungen entzerrt und ausgerichtet und Ränder bei verschiedenen Seitengrößen entfernt. Die Dokumente werden auch automatisch durch leere Seiten voneinander getrennt.

Technische Daten AV186+

Scangeschwindigkeit:	
200 dpi, DIN-A4:	40 Seiten/80 Bilder pro Minute
300 dpi, DIN-A4:	30 Seiten/60 Bilder pro Minute
Scan-Verfahren:	Duplex
Scan-Technologie:	Color Charged-Coupled Device (CCD)
Farbtiefe:	48 bits (Eingang) 24 bits (Ausgang)
Scan-Volumen:	Bis zu 3,000 Seiten/Tag
Optische Auflösung:	600 dpi
Lichtquelle:	CCFL
Auflösung:	75, 100, 150, 200, 300, 400, und 600 dpi
Max. Vorlageformat:	216 mm x 914 mm (8.5 in. x 36 in.)
Min. Vorlageformat:	63 mm x 50 mm (2.5 in. x 2.0 in.)
Papierstärke:	28 - 413 g/m ²
ADF-Kapazität:	Bis zu 50 Seiten
Connectivity:	USB 2.0 (inklusive Kabel)
Schnittstelle:	TWAIN und ISIS drivers
Datenkompression:	TIFF G4, JPEG
Ausgabe Format:	PDF, Multi-page TIFF und JPEG, GIF, BMP.
Garantie:	2 Jahre
Elektrischer Anschluss:	Eingang: 100-240 VAC, 50/60 Hz Ausgang: 24V, 2.0A
Stromverbrauch:	<30 W
Abmessung:	304,8 mm x 162,3 mm x 194,7 mm 12 in x 6.3 in x 7.6 in
Gewicht:	3,07 Kg (6.75 lbs)

Mindest Systemanforderungen

Windows-Version:

- Pentium 4 oder gleichwertiger Prozessor
- Windows® 2000/XP/Vista/7
- 128MB RAM (256MB RAM für Windows XP)
- CD-ROM Laufwerk
- USB Anschluss

Mac-Version:

- Mac OS X 10.4 oder gleichwertiger Prozessor
- Plattform: Intel basierend oder ab G3
- CD-ROM Laufwerk
- USB Anschluss

Lieferumfang:

- AV186+
- Netzteil
- USB 2.0 Kabel
- CD-ROM beinhaltet:
 - TWAIN/ISIS Treiber
 - Avison Button Manager
 - Avison ScanProfolio
 - ScanSoft PaperPort

• AV186+

- Netzteil
- USB 2.0 Kabel
- ExactScan
- Photoshop Elements



Scanner von Avison enthalten TWAIN and ISIS-kompatible Treiber.
Avison Button Manager erstellt Dokumente als Adobe zertifiziertes und durchsuchbares PDF

Alle genannten Marken- und Produktnamen sind Warenzeichen der jeweiligen Firmen oder Organisationen.

*Energy Star® ist ein eingetragenes Warenzeichen der U.S. Regierung.
Technische Änderungen vorbehalten.

Avision
www.avision.com

No. 20, Creation Rd. I
Hsinchu Science Park 30077, Taiwan
Tel: 886-3-5782388 Fax: 886-3-5777017

Avision Europe GmbH
Bischofstraße 101
D-47809 Krefeld
Tel: +49 2151 56981 40
Fax: +49 2151 56981 42
info@avision.de